

Handleiding FTP

Deze handleiding beschrijft hoe je FTP kunt gebruiken om je foto's van je eigen computer via Internet naar www.dty.nl te sturen.

Deze handleiding bestaat uit twee delen:

- Het kopiëren (FTP-en) van foto's naar www.dty.nl
- Meest gestelde vragen

Mocht je na het lezen van deze handleiding nog vragen hebben dan kan je deze sturen naar ron.vliet@dty.nl

Succes.

Het gebruik van FTP in 5 stappen

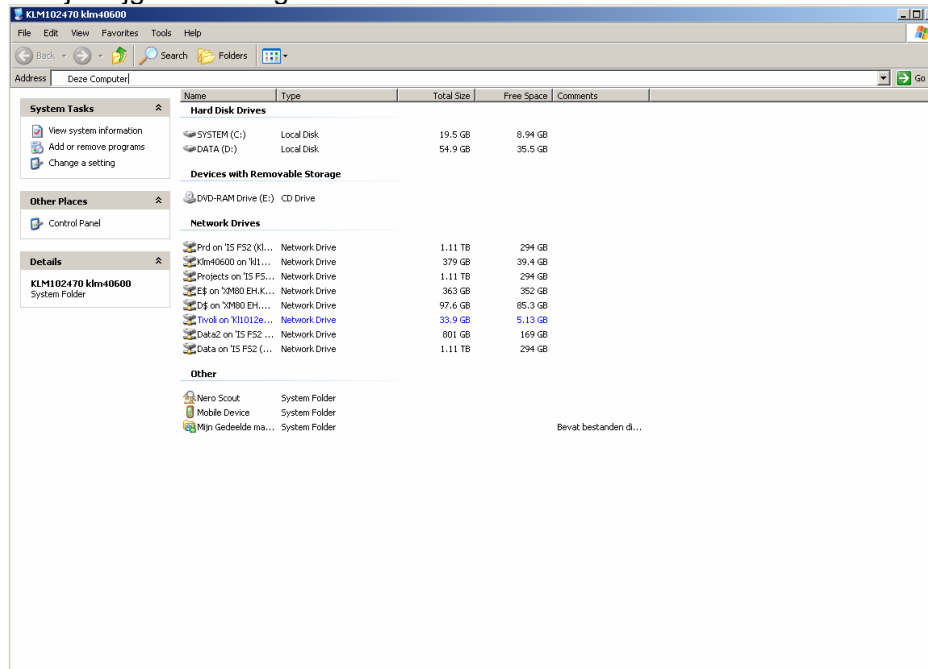
Stap1: Start je Windows verkenner

Start je windows verkenner. In deze handleiding wordt gebruik gemaakt van windows XP maar ook in Windows Vista is een verkenner aanwezig. Deze ziet er wel iets anders uit maar het gebruik is hetzelfde.

Er zijn een aantal manieren om Windows Verkenner op te starten:

- Rechtermuisklik op start en kies “verkenner”
- Druk gelijktijdig op “Windows knop” en “E” op je toetsenbord.
- Klik op je bureaublad op “Deze computer”

Wat je krijgt ziet er ongeveer zo uit:

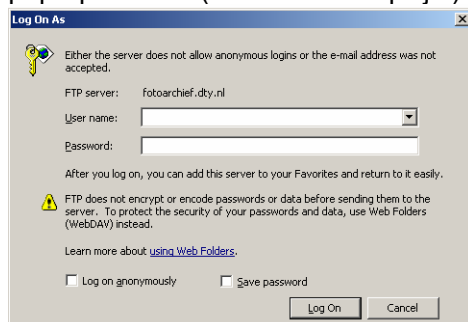


Stap2: Maak verbinding met www.dty.nl

Vul in de adresbalk in verkener het volgende adres in en druk op “enter”:

<ftp://fotoarchief.www.dty.nl/>

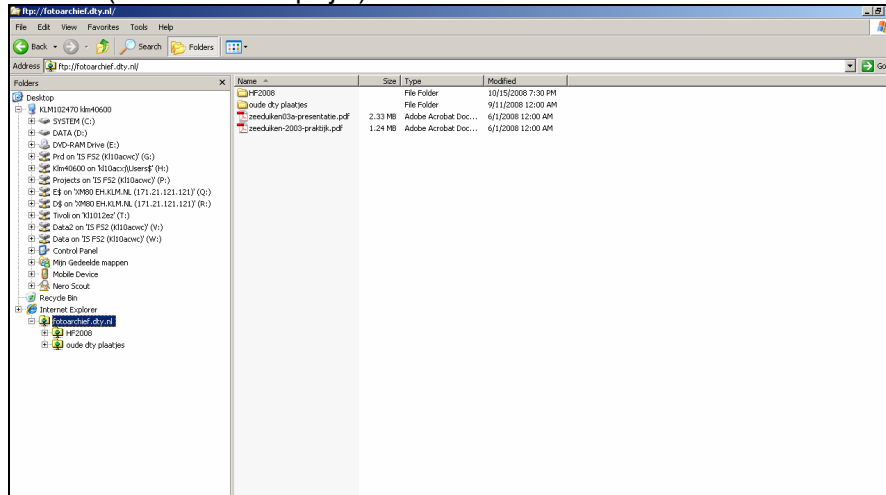
Je verkener maakt op dat moment contact met www.dty.nl (mits je een Internetverbinding hebt). Als je verkener contact maakt dan krijg je het volgende pop-up scherm (of iets wat er op lijkt).



Stap3: Vul de gebruikersnaam en wachtwoord in

Vul in dit scherm de gebruikersnaam en wachtwoord in. De gebruikersnaam is voor iedereen hetzelfde. Stuur een mail naar info@dyt.nl om deze gegevens op te vragen. Je kan ook nog de optie aanvinken zodat "verkenner" het wachtwoord en gebruikersnaam onthoudt voor de volgende keer.

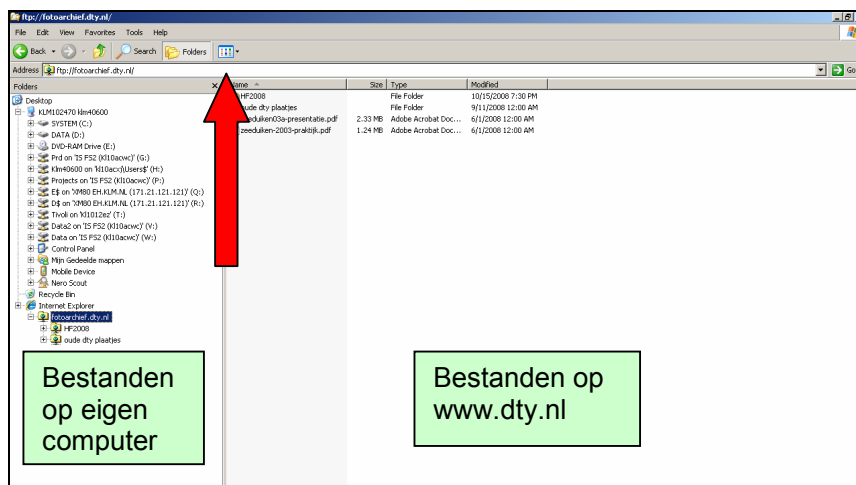
Als je alles hebt ingevuld en aangemeld bent aan www.dyt.nl dan zie je onderstaand scherm (of iets wat er op lijkt)



Stap4: Bekijk je verbinding

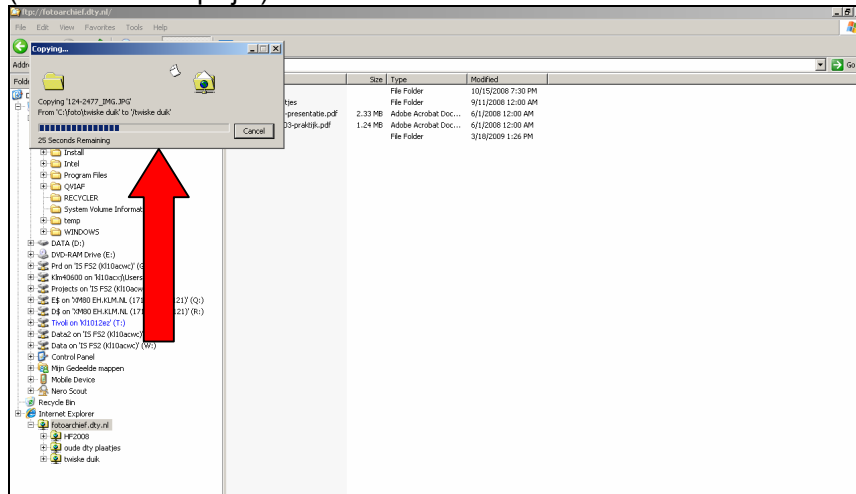
Het scherm wat je ziet is de verzamelplaats van foto's op www.dyt.nl. De kans is groot dat je daar allerlei andere mappen ziet staan die andere leden hebben opgestuurd. Je kan nu mappen van je eigen computer naar www.dyt.nl kopiëren op de manier zoals je normaal ook mappen en bestanden op je eigen computer kopieert.

De makkelijkste manier is om je eigen mappen ook zichtbaar te maken in dit zelfde scherm door op "folders" of "mappen" te klikken. De bestanden en mappen die je aan de linkerkant ziet staan bevinden zich op je eigen computer. Alle bestanden die je aan de rechterkant ziet staan bevinden zich op www.dyt.nl. Eigenlijk kijk je nu in het binnenste van www.dyt.nl.

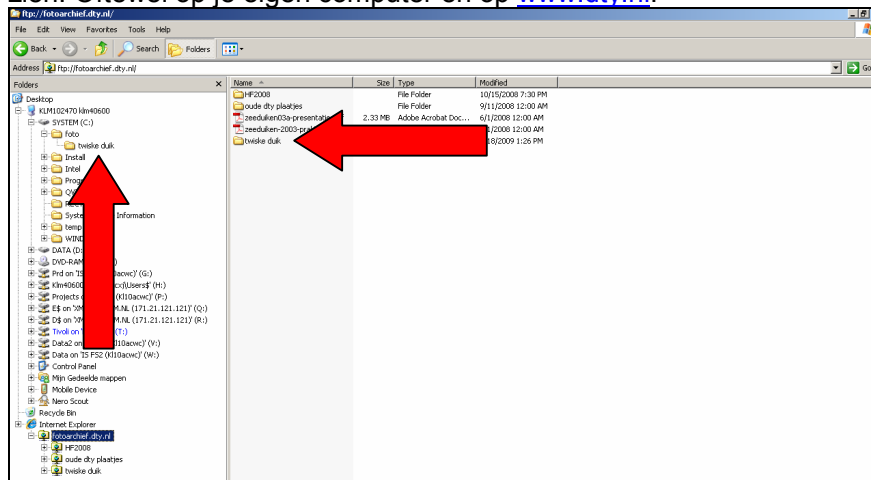


Stap 5: Het kopiëren van een map naar www.dty.nl

Het enige wat je nu nog moet doen is een map van de linkerkant naar de rechterkant slepen (of kopiëren op de manier die je altijd gebruikt). In werkelijkheid wordt deze map dan van je eigen computer naar www.dty.nl gekopieerd. Dit ziet er als volgt uit (of iets wat er op lijkt):



Er verschijnt een pop-up scherm die de voortgang aangeeft. Aangezien alles over je eigen internetverbinding wordt verstuurd kan dit bij veel foto's wel even duren. Als het kopiëren voltooid is zal je het mapje wat je hebt gekopieerd aan beiden zijde zien. Oftewel op je eigen computer en op www.dty.nl.



Je kan aan de rechterzijde (dus op www.dty.nl) dubbelklikken op het juiste mapje om te zien wat er in staat.

Meest gestelde vragen

Wat is FTP

FTP staat voor File Transfer Protocol (*Bestands verplaats protocol*) en wordt gebruikt om op een eenvoudige manier veel en/of grote bestanden tussen twee computers te sturen. Voor meer details kijk even hier:

http://nl.wikipedia.org/wiki/File_Transfer_Protocol

Waarom wil ik FTP gebruiken

De enige reden is omdat het makkelijk is. Als jij je foto's wilt opsturen om geplaatst te worden op de foto server van www.dty.nl dan kan je dit doen via e-mail of gewoon het afgeven van een CD of DVD. Makkelijker is om het via FTP te doen. FTP klinkt eng maar stelt eigenlijk niets voor.

Wat is het nadeel van FTP

Het kost wat tijd om de foto's te uploaden. Maar gelukkig doet je computer het werk en jij kan rustig televisie gaan kijken. Als vuistregel kan je 1 minuut per foto aanhouden als verstuurtijd.

Ik heb mijn foto's via FTP verstuurd maar zie ze niet in het fotoarchief

Dit klopt. Wat je met FTP gedaan hebt is de foto's klaargezet op een speciale plaats op www.dty.nl. Wat hierna nog moet gebeuren is het selecteren en aanpassen van de foto's. De foto's worden voorzien van een copyright met jouw naam en pas daarna worden ze geplaatst in het dty fotoarchief. Hiervoor hoeft jij niets voor te doen.

Waarom kan ik niet gewoon e-mail gebruiken om de foto's op te sturen

E-mail is prima geschikt om een paar foto's te versturen. Als je echter meer dan een foto of tien wilt versturen wordt het vervelend. Dit komt omdat je vaak maar 4 a 5MB per e-mail mag versturen. Als je 10 goede kwaliteit foto's wilt versturen moet je dus 10 e-mails maken.

Het duurt wel 30 minuten (of meer) voordat alle foto's via FTP zijn verzonden

Alle foto's die je wegstuurt gaan over je eigen Internetverbinding naar www.dty.nl. Omdat uploaden vaak langzamer gaat dan downloaden neemt dit tijd in beslag. Tijdens het uploaden van de foto's kan je natuurlijk gewoon andere dingen op je computer blijven doen. Wacht geduldig af en je zal zien dat alles goed komt. Als vuistregel kan je aanhouden dat 1 foto 1 minuut neemt om te kopiëren naar www.dty.nl

Kan ik testen op één of andere manier

Als je wilt testen, kopieer dan een mapje met maar 1 of 2 foto's naar www.dty.nl. Dit is meestal binnen een paar minuten klaar. Dan kan je ook daadwerkelijk je nieuwe map zien staan op www.dty.nl. Je kan je mapje ook gewoon weer weghalen.

===== Einde handleiding =====